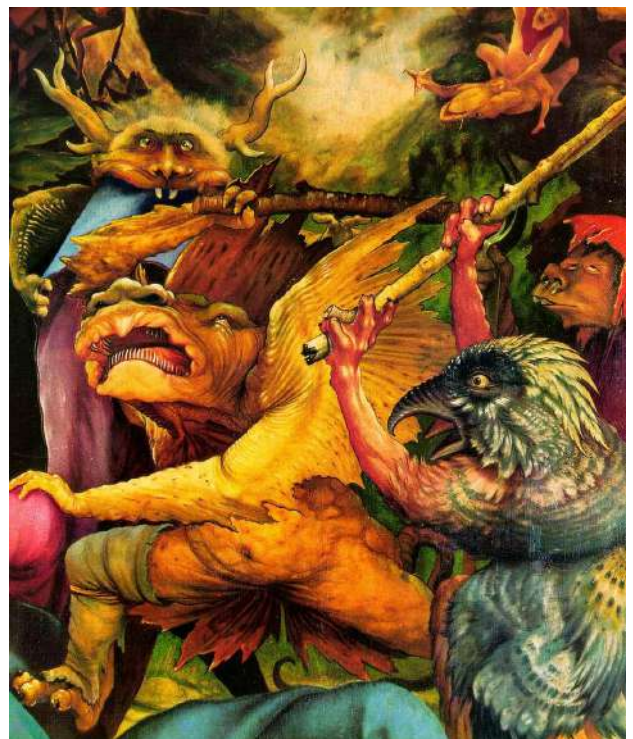
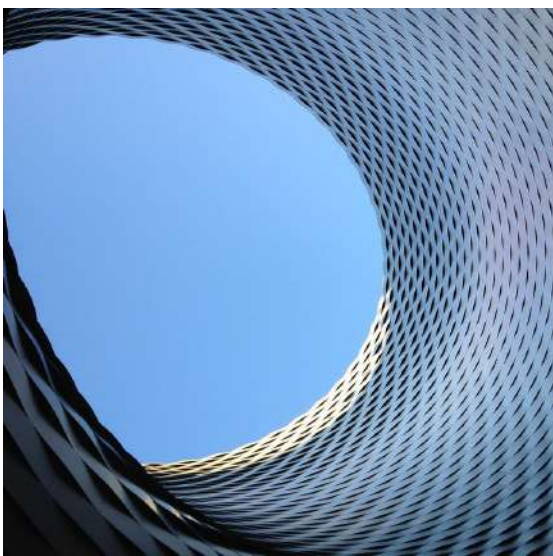


NEL CUORE D'EUROPA

Strasburgo Colmar Friburgo Basilea

arte e architettura, borghi e paesaggi innevati
tra Francia, Germania e Svizzera

4 - 8 gennaio 2023



**LA FORMA
DEL VIAGGIO**

**ITINERARI
D'ARTE**



perché scegliere questo viaggio

voli diretti

hotel 3 e 4* con 3 cene e una degustazione incluse

biglietti di ingresso inclusi

spostamenti in minivan privati

massimo 14 partecipanti

itinerario guidato da storico dell'arte italiano

alcune cose che vedremo

FRANCIA:

Strasburgo, dalla cattedrale gotica a
La Petite France

Colmar, tra case a graticcio e l'Altare di
Isenheim

i borghi storici di Obernai,
Ribeauville e Riquewhir

vigneti e cantine alsaziani

GERMANIA:

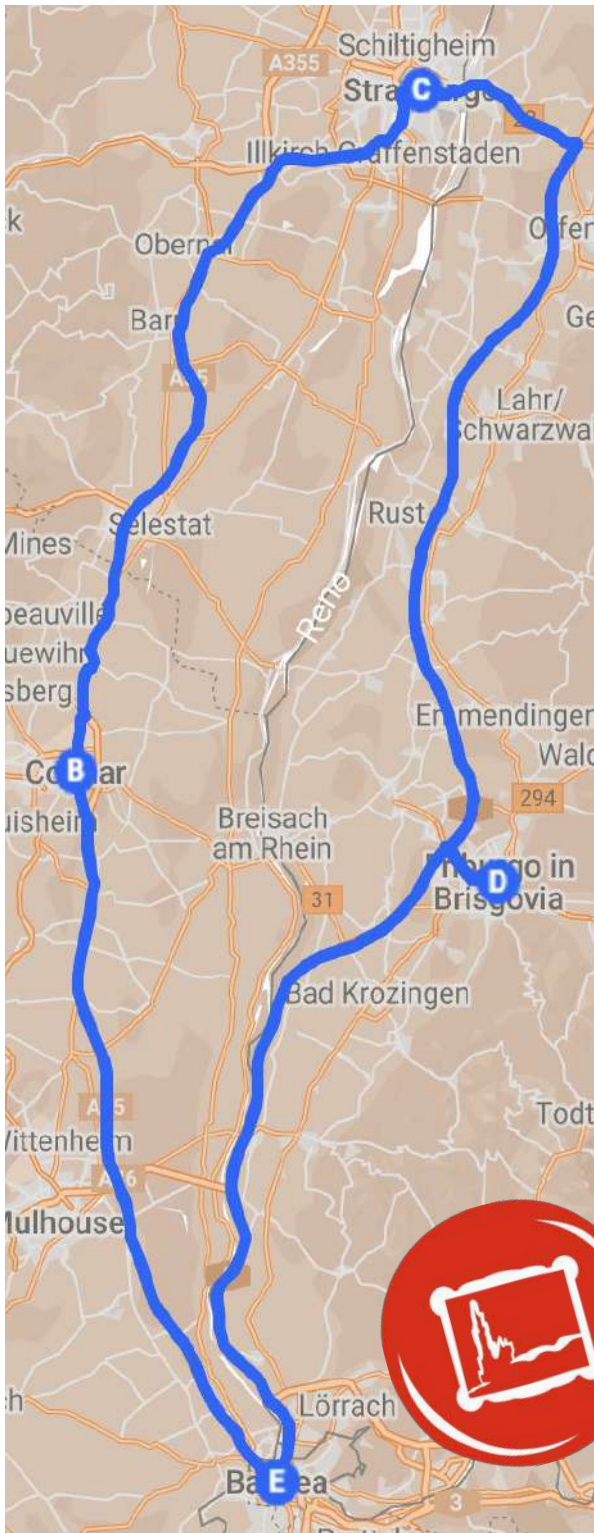
Friburgo e il suo centro medievale

Vitra museum, con le architetture di
Gehry, Zaha Hadid e Tadao Ando

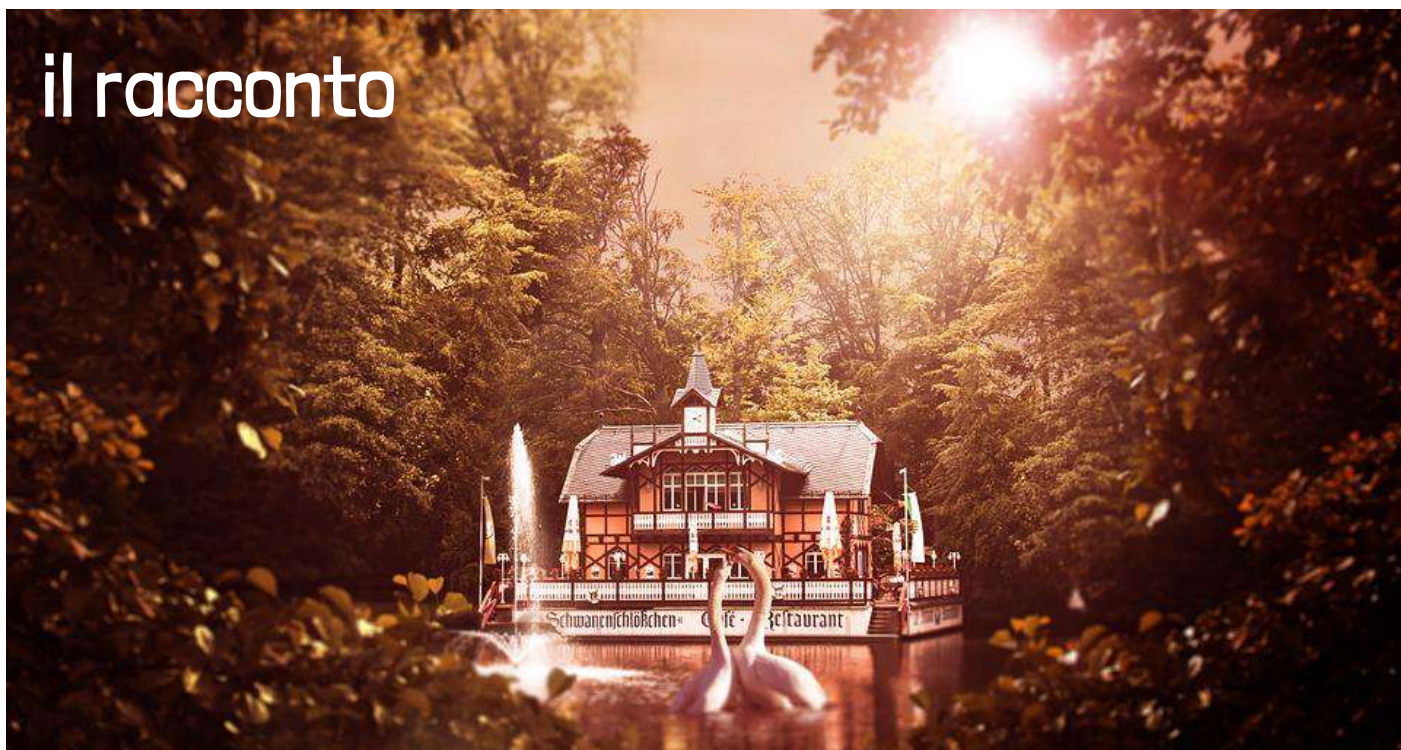
SVIZZERA:

Fondation Beyeler, capolavori di Van
Gogh, Monet, Picasso in un edificio
disegnato da Renzo Piano

Basilea, con la Kunsthalle e opere di
Holbein, Böcklin, Munch, Schiele...



il racconto



Un incrocio al centro dell'Europa, dove i confini diventano labili, e le influenze linguistiche e culturali sono continue ed evidenti. Un luogo dove il più grande capolavoro del primo rinascimento tedesco viene ospitato in un museo francese ridisegnato da architetti svizzeri, e dove i borghi hanno, a distanza di pochissimi chilometri, radici storiche appartenenti a tradizioni differenti. Una crisi sociale, economica e culturale che non a caso ha visto nascere qui alcuni dei musei di maggior importanza del nostro continente, come il Vitra Design Museum, con edifici disegnati da architetti pluripremiati di tutto il mondo, o la Fondazione Beyeler, con capolavori novecenteschi imperdibili in un elegante scrigno disegnato dal nostro Renzo Piano.

Ma a "fare" il viaggio non sono solo i grandi musei, perché in questo intreccio tra Stati si incrociano città e paesi dall'atmosfera fiabesca: costellati di case a graticcio, cattedrali e porte medievali, e con incantevoli vicoli affacciati sui canali, Strasburgo, Friburgo e Colmar sono solo le punte di diamante di una serie di piccoli borghi che, siamo certi, vi stupiranno. Obernai, Ribeauville e Riquewihr, ad esempio, sono incastonati tra morbide colline, in questa stagione probabilmente imbiancate, ricoperte di vigneti di cui non mancheremo di farvi conoscere gli esiti vinicoli migliori, certi che un bicchiere di Riesling mentre vi godete questi stupendi panorami sarà uno dei momenti da ricordare dell'inizio del nuovo anno...



**LA FORMA
DEL VIAGGIO**

**ITINERARI
D'ARTE**



diario di viaggio



4 gennaio

Ore 9:45 ritrovo all'aeroporto di Venezia per il volo di andata.

Volo Venezia – Basilea 11:45 – 13:00.

Dopo una rapida pausa pranzo in aeroporto saremo pronti per iniziare il viaggio, visitando il Vitra Design Museum e la Fondation Beyeler, luoghi dove arte, architettura e design si fondono mirabilmente, tra edifici di Renzo Piano, Frank Gehry, Zaha Hadid e Tadao Ando, icone storiche dell'arredamento e capolavori di Monet, Giacometti, Van Gogh, Picasso, Matisse...

Nel tardo pomeriggio partenza per Strasburgo.

Cena in ristorante e pernottamento in hotel 4*.

5 gennaio

Mattinata totalmente dedicata alla visita di Strasburgo, il cui centro cittadino è posizionato per lo più sulla Grande Île, patrimonio Unesco dal 1988, dove ammireremo l'imponente cattedrale gotica e la case a graticcio rinascimentali, per poi dedicarci ai ponti e alle piccole isole sulle diramazioni del fiume Ill, tra cui spicca il bellissimo e colorato quartiere della Petite France.

Dopo pranzo inizieremo a spostarci verso l'Alsazia, cominciando con il borgo di Obernai e proseguendo con una degustazione di vino tra Ribeauvillé e Riquewihr, paesi talmente incantevoli da essere stati presi da esempio dalla Disney per immaginare il paese de La Bella e la Bestia.

Generemo infine in un ristorante tradizionale a Riquewihr prima di spostarci a Colmar, nostra "casa" per le prossime due notti.

Pernottamento in hotel 3* sup.

6 gennaio

Pronti per scoprire la bellissima Colmar, tra vicoli romantici e piccole chiese, palazzi rinascimentali e la Piccola Venezia, quartiere tra i più fotogenici del mondo! Ma soprattutto visiteremo il Museo Unterlinden, il cui recente ampliamento è stato disegnato dalle nuove archistar Herzog & De Meuron, e che ospita al suo interno diversi capolavori, tra cui l'altare di Isenheim.

Se non avete mai sentito nominare quest'opera non sentitevi in difetto, visto che in Italia abbiamo la tendenza a privilegiare le opere d'arte nostrane: in realtà si tratta di uno dei pezzi più pregiati del Rinascimento tedesco, una macchina pittorica incredibile e surreale, capace di sorprendere, commuovere e spaventare, e che mostra inequivocabilmente il genio del suo autore, Mathias Grünewald.

Nel pomeriggio ci sposteremo nei vicini borghi di Eguisheim e Kaysersberg, per goderci ancora un po' della quiete e della piacevolezza di questi borghi pittoreschi dedicati, storicamente come oggi, alla produzione vinicola.

Cena libera e pernottamento in hotel 3* sup.

7 gennaio

Mattinata libera per passeggiare per Colmar, visitare qualcuno dei suoi tanti piccoli musei o per qualche acquisto.

Nel primo pomeriggio ci trasferiremo a Friburgo, passando quindi in Germania, per ammirare un altro centro storico di impronta medievale, luogo dove probabilmente è stato scritto *l'Elogio della follia* di Erasmo da Rotterdam.

Una curiosità su questa piacevole cittadina? Le sue strade sono fiancheggiate dai cosiddetti Bächle, piccoli canali d'acqua proveniente dalla vicina foresta nera, e la tradizione vuole che, se doveste finire con un piede in uno di questi, sposerete uno o una friburghese.

Cena in ristorante e pernottamento in hotel 4*.

8 gennaio

Ultima giornata ma ancora piena di meraviglie. Lascieremo infatti la Germania per la Svizzera, dove raggiungeremo Basilea, vero e proprio epicentro dell'arte contemporanea. Il centro cittadino è di per sé molto gradevole, ma i veri tesori sono nascosti nei musei, a cominciare dalla Kunsthalle, che conserva capolavori di ogni epoca, da Holbein e Cranach a Böcklin e Cézanne: opere forse meno note di quelle di altri grandi collezioni europee, ma la cui altissima qualità e varietà siamo certi vi stupirà.

Tempo libero per il pranzo o per visitare in autonomia il museo, disegnato da Mario Botta, dell'artista surrealista Jean Tinguely.

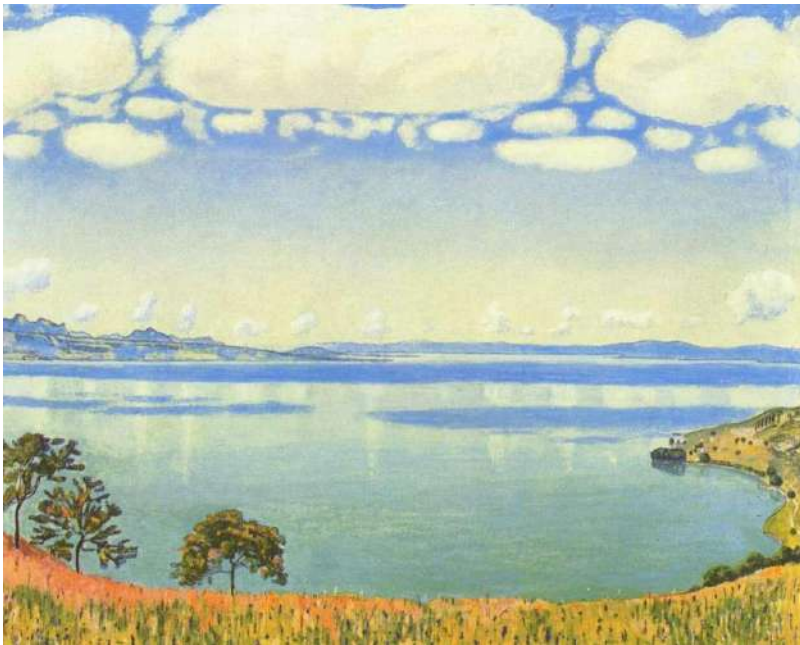
Trasferimento in aeroporto in tempo per il volo Basilea – Venezia delle 17.15 con arrivo alle 18.25.



**LA FORMA
DEL VIAGGIO**

**ITINERARI
D'ARTE**





Il pacchetto, comprensivo di voli easyjet a/r come da programma (quotazione al 27 ottobre 2022, da riconfermare al momento della prenotazione), alloggio 4 notti in hotel 3* sup. e 4* con trattamento di b&b, 3 cene in ristorante e 1 degustazione di vino, trasferimenti interni in minivan privati, visite guidate condotte da storico dell'arte italiano, biglietti di ingresso ai siti menzionati nel programma, assicurazione medico-bagaglio standard, ha un costo di 1190 euro a persona in camera doppia con 14 partecipanti (dai 7 ai 13 partecipanti di 1280 euro).

Supplemento camera singola: 280 euro.

Sconto con tessera "viaggi" de laformadelviaggio: 10 euro.

Assicurazione annullamento, opzionale e da richiedere al momento dell'iscrizione.

L'acconto del 25% va versato al momento dell'iscrizione.

NB: non sono inclusi nella quota i bagagli (vedi schema alla pagina seguente, da richiedere al momento della prenotazione), l'assicurazione annullamento o medica integrativa (opzionali da richiedere e quotare al momento della prenotazione), la quota di gestione pratica (10 euro a persona), i pranzi e le cene non indicate, ingressi non previsti e a chiese e cattedrali, eventuali mance e quanto non specificato nelle voci precedenti. Si prega inoltre di notare che al momento della partenza verrà formata una cassa comune destinata a mance, parcheggi e benzina dei van, per un ammontare di circa 40 euro a testa.

Il programma potrà subire piccole variazioni indipendenti dalla volontà dell'organizzazione.

L'agenzia di viaggi laformadelviaggio.it srl ricorda che il viaggiatore è tenuto ad informarsi sui documenti necessari per l'espatrio e sulla loro validità.

Iscrivendosi a questo viaggio si accettano termini e condizioni elencati nel contratto di vendita di pacchetti turistici (disciplinata – fino alla sua abrogazione ai sensi dell'art. 3 del D. Lgs. n. 79 del 23 maggio 2011 [il "Codice del Turismo"] – dalla L. 27/12/1977 n° 1084 di ratifica ed esecuzione della Convenzione Internazionale relativa al contratto di viaggio [CCV], firmata a Bruxelles il 23.4.1970 – in quanto applicabile – nonché dal Codice del Turismo [artt. 32–51] e sue successive modificazioni) che potete consultare sul nostro sito alla pagina <https://www.laformadelviaggio.it/condizioni-general/> o richiedere presso la nostra sede.

operativi dei voli

4 gennaio Venezia – Basilea 11:45 – 13:00

8 gennaio Basilea – Venezia 17:15 – 18:25

la scelta del bagaglio

Si prega di notare che nel pacchetto viaggio è compresa esclusivamente 1 piccola borsa di dimensioni 45x36x20 cm che non può contenere liquidi sopra i 100ml.

Qualora aveste necessità di ulteriori bagagli queste sono le soluzioni disponibili (quotazione da riconfermare al momento dell'acquisto del bagaglio):

bagaglio a mano supplementare (56x45x25): 60 euro a persona

bagaglio da stiva da 15 kg: 60 euro a persona

bagaglio da stiva da 23 kg: 70 euro a persona

modalità di iscrizione

potete iscrivervi a questo viaggio contattandoci via mail all'indirizzo
info@laformadelviaggio.it

oppure venendoci a trovare nella nostra sede

al momento dell'iscrizione è richiesto un acconto del 25% sul totale e di specificare se si desidera o meno un'assicurazione annullamento

entro il 4 dicembre 2022 è richiesto un secondo acconto del 50% sul totale

entro il 18 dicembre 2022 è richiesto il saldo del restante 25%

tutti i pagamenti possono essere effettuati tramite bonifico bancario intestato a laformadelviaggio.it srl con causale "COGNOME PARTECIPANTE AL VIAGGIO + ALSAZIA" all'iban: IT54R0306912165100000000489



**LAFOR
MA-DEL
VIAGGIO**

laformadelviaggio.it srl
via del Carmine, 6
35137 Padova
0499817473

www.laformadelviaggio.it